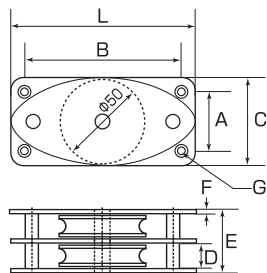




## 固定ブロック ヨコ型 2車50mm



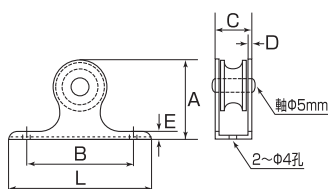
車径	A	B	C	D	E	F	G	L
50	36	82	52	15	36	2	5(皿8.5)	98

(mm)

品番	枠材	車材	使用軸受	車幅	車ミノ幅	使用ロープ径	自重(g)	使用荷重(kg)
K50-4	鉄(ユニクロメッキ)	鉄	ベアリング(#626ZZ)	13	10	~Φ8	420	125
K50-8	鉄(ユニクロメッキ)	ポリアセタール	モリブデン(グリス入)	14	10	~Φ10	270	100
K50-12	ステンレス(304電解)	ステンレス	ステンレス含油メタル	12.8	10	~Φ8	510	150
K50-12B	ステンレス(304電解)	ステンレス	ベアリング(SS#626ZZ)	12.8	10	~Φ8	510	150
K50-16	ステンレス(304電解)	ポリアセタール	モリブデン(グリス入)	14	10	~Φ10	260	100

(mm)

## オープン型タテ型ロープガイド 1車18mm



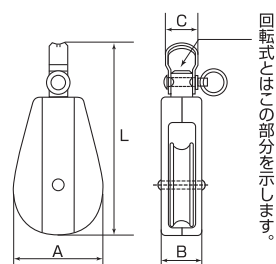
A	B	C	D	E	L
28	37	12	1	3	50

(mm)

品番	枠材	車材	使用軸受	使用ロープ径	自重	使用荷重(kg)
K18-09	ステンレス(304)	ステンレス(304)	フッソ樹脂ブッシュ入	~Φ6	35	20

(mm)

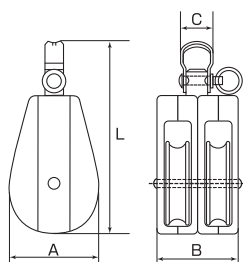
## Aブロック1車40mm・50mm(回転式)



品番	車径	車材	車幅	使用ロープ径	A	B	C	L	重量(g)	使用荷重(kg)
AD-2	40	ポリアセタール	11	~Φ8	44	20	12	93	85	50
AS-2	40	ステンレス巻	10	~Φ8	44	20	12	93	90	50
AD-52	50	ポリアセタール	14	~Φ12	54	28	14	117	160	100
AS-52	50	ステンレス巻	14	~Φ12	54	28	14	117	190	100

(mm)

## Aブロック2車40mm・50mm(回転式)



品番	車径	車材	車幅	使用ロープ径	A	B	C	L	重量(g)	使用荷重(kg)
AD-6	40	ポリアセタール	11	~Φ8	44	40	12	93	130	50
AS-6	40	ステンレス巻	10	~Φ8	44	40	12	93	150	50
AD-56	50	ポリアセタール	14	~Φ12	54	56	14	117	260	100
AS-56	50	ステンレス巻	14	~Φ12	54	56	14	117	310	100

(mm)