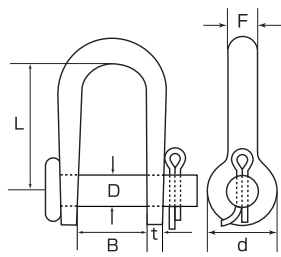




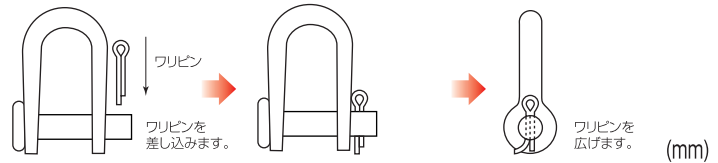
# ステンレス&スチールパーツ

## 半丸シャックル (フリピン式)

## S361RCW



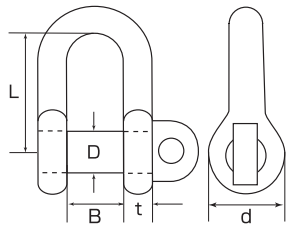
※使用方法



品番	D	L	B	d	t	F	重量(g)	使用荷重(kg)
RCW-5	5	21	12	12	2.4	5.4	27	60
RCW-6	6	26	14	14	2.8	6.4	64	80

## SCシャックル

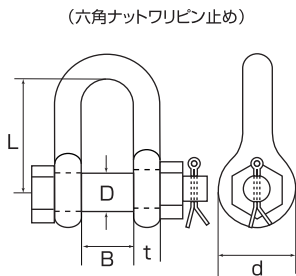
## SC363



品番	D	L	B	d	t	捻径	重量(g)	使用荷重(kg)
SC-6	8	24	11	17	6	M-8	36	200
SC-8	10	32	14	21	8	M-10	72	350
SC-10	12	40	17	25	10	M-12	150	600
SC-12	15	48	20	32	12	M-14	276	900
SC-14	17	56	24	36	14	M-16	384	1,200
SC-16	19	64	26	40	16	M-18	535	1,500
SC-18	21	72	29	45	18	M-20	1,130	2,000
SC-20	24	80	31	50	20	M-24	1,550	2,500
SC-22	26	88	34	55	22	M-24	1,700	3,000
SC-24	30	96	39	62	24	M-30	1,870	3,600

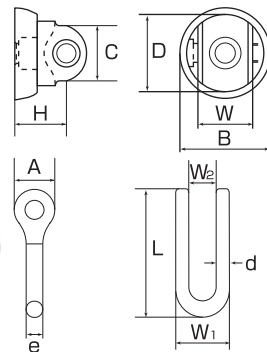
## SBシャックル

## SB363

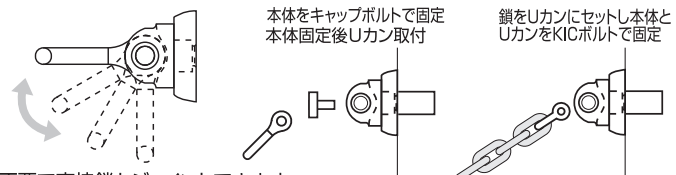


品番	D	L	B	d	t	捻径	重量(g)	使用荷重(kg)
SB-12	15	48	20	32	12	M-14	310	900
SB-14	17	56	24	36	14	M-16	490	1,200
SB-16	19	64	26	40	16	M-18	740	1,500
SB-18	21	72	29	45	18	M-20	1,130	2,000
SB-20	24	80	31	50	20	M-24	1,550	2,500
SB-22	26	88	34	55	22	M-24	1,700	3,000
SB-24	30	96	39	62	24	M-30	1,870	3,600

## チェーンホールドF型(PAT.)



※使用方法



- シャックル不要で直接鎖とジョイントできます。
- 従来使用のアイボルトなどチープな感じを一掃し、どっしりとした重量感、高級感あふれるスタイルです。
- KIC専用ボルトを使用し、盗難防止にも役立ちます。
- 本体固定をキャップボルトで固定するため、位置決めも簡単です。
- 本体とUカンをネジ止めしても180°可動します。
- 他社鎖とはUカンが一部取り付けられない場合があります。
- 本体とUカン組付けには専用レンチが必要です(別途料金)。
- ヘアラインもたまわります(別途料金)。

・キャップボルトM8×30, アンカープラグ付き

品番	D	B	W	C	H	W <sub>1</sub>	W <sub>2</sub>	L	A	d	e	適用鎖	専用レンチサイズ	ドリル径	重量(g)	参考使用荷重(kg)
CKH-8	34	40	24	24	23	24	12	56	18	6	7.5	φ5~φ9	T-20	11	140	30