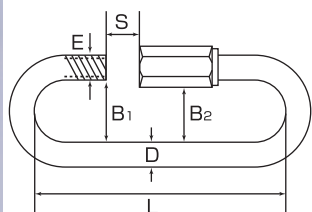




## 広口リングキャッチ

### S7351

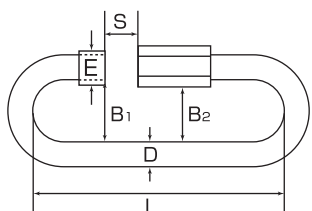


品番	D	S	L	B1	B2	E	重量(g)	使用荷重(kg)
HSH-5	5	10	47	13	11.5	5.5	24	80
HSH-6	6	13	56	15	13.5	6.5	40	150
HSH-8	8	16	73	19	17	8.5	74	350

(mm)

## 広口ロングリングキャッチ

### S7352



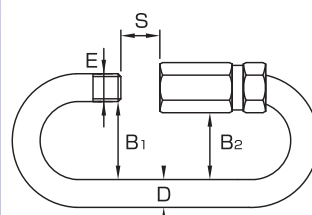
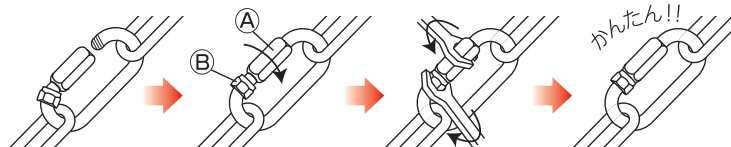
品番	D	S	L	B1	B2	E	重量(g)	使用荷重(kg)
HSH-5L	5	13	52	13	11.5	6.8	28	80
HSH-6L	6	14	57	14.5	12.5	9	42	150
HSH-7L	7	15	65	16	15.5	10	68	200
HSH-8L	8	18	73	17.5	15.5	11	78	350
HSH-9L	9	18	78	19	18	12	142	500
HSH-10L	10	19.5	85	20.5	18.5	13	182	700
HSH-12L	12	21	99	23.5	21	15	295	800

(mm)

## ロックナット付リングキャッチ (PAT.P) SHN

**New**

従来品のリングキャッチにダブルナット機能を付け  
ゆるみにくなりました。

**※使用方法**

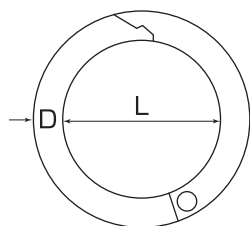
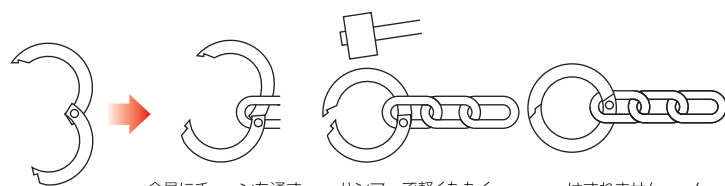
①の高ナットを最後まで  
しっかり締める。 ②ナットを締める。

品番	D	S	L	B1	B2	E	重量(g)	使用荷重(kg)
SHN-5	5	7	45	13	11.5	5.4	22	80
SHN-6	6	8	55	14.5	13	6.5	35	150
SHN-8	8	11	67	17	15	8.5	80	350

(mm)

## チェーンキャッチ

### SCC

**※使用方法**

金具にチェーンを通す。 ハンマーで軽くたたく。 はずれません。 (mm)

品番	D	L	重量(g)	使用荷重(kg)
CC-5	5	25	16	20
CC-6	6	30	25	30
CC-8	8	35	55	50

※スリング等、物を吊る場合は使用しないで下さい。  
※横にひねると外れる場合があります。